

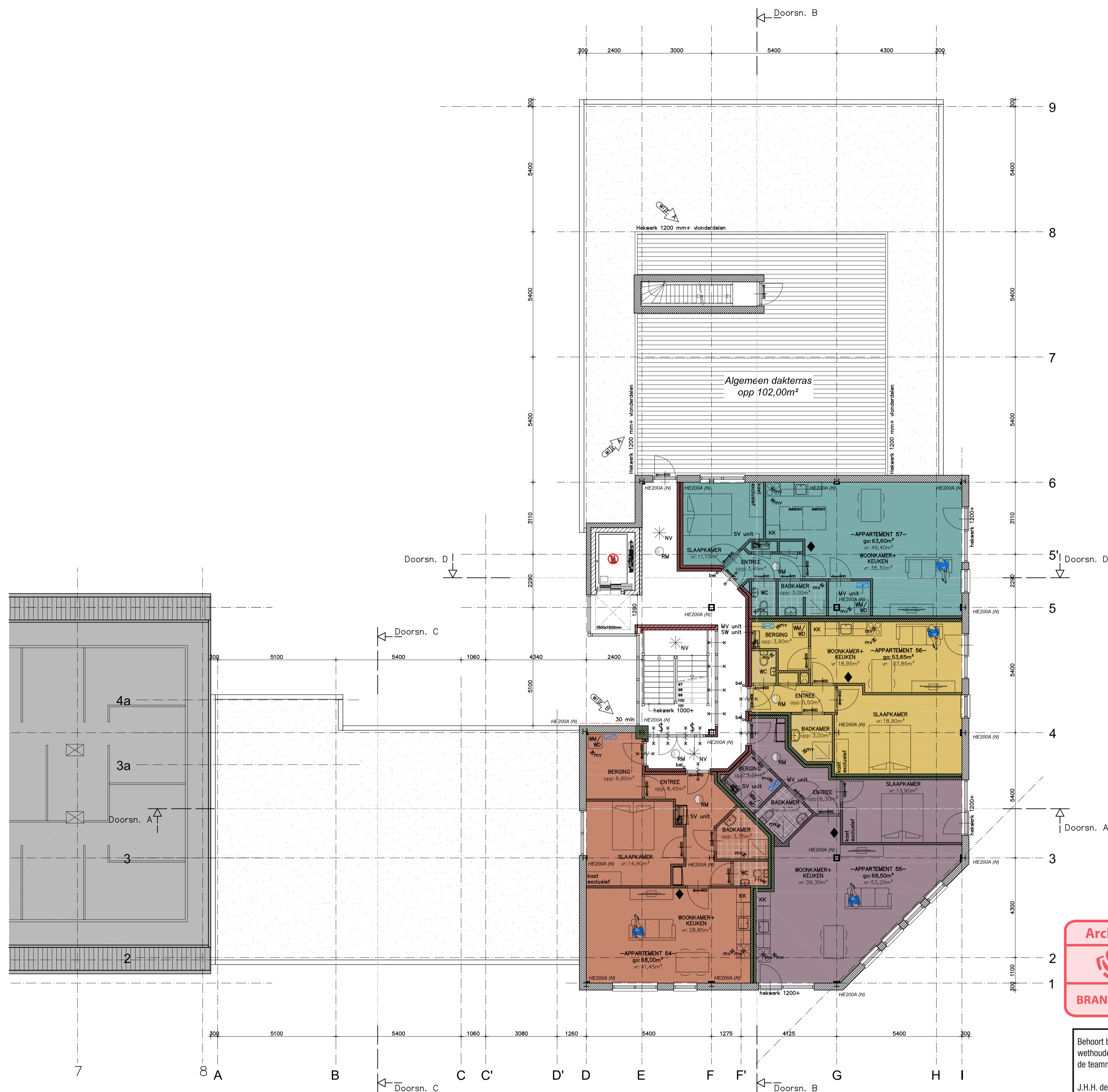
Bijlage B behorende bij de

Nota van zienswijzen

inzake de coördinatieprocedure als bedoeld in artikel 3.8 en 3.30 van de Wet ruimtelijke ordening (Wro) ten behoeve van het bestemmingsplan 'Gorslaan 10 2020', de hogere waarden geluidhinder voor wegverkeerslawaai en de omgevingsvergunning voor het transformeren van een kantoorpand naar een woongebouw met 57 sociale huurappartementen

Afbeelding 1 betreft het dakterras in de oude situatie.

Afbeelding 2 betreft het dakterras in de nieuwe situatie.



5E VERDIEPING NIEUW

RENVOOI

Het bestaande kantoorpand welke omgezet gaat worden naar appartementen dient te voldoen aan bouwbesluit 2012 met als referentiekader "van rechtsen verkregen niveau". Met die verstanden dat er wordt gestreefd naar nieuwbouw, echter op punten waar het technisch niet mogelijk is zal er teruggegrepen worden op bouwbesluit 2012 met als referentiekader "van rechtsen verkregen niveau".

RENVOOI ALGEMEEN (Nieuwbouw eisen)
 De nieuwe te bouwen verdiepingen met appartementen dienen te voldoen aan de eisen van het Bouwbesluit (2012) en de daaruit volgende regelgeving, waaronder:
 Afd. 2.1. Algemene sterkte van de bouwconstructie;
 - Draagconstructie, dilatatie en constructieve onderdelen conform opgevoerde constructie en leverancier.
 Afd. 2.3 Afschaling van vloer, trap en hellingsbaan (artikel 2.18. hoogte):
 - Vloerafschalingen vanaf vloerniveau <13 meter, 1000mm l.o.v. vloerwerkzaamheid zonder opstap mogelijk tussen 200-700mm boven vloerwerkzaamheid
 - Vloerafschalingen vanaf vloerniveau >13 meter, 1000mm l.o.v. vloerwerkzaamheid zonder opstap mogelijk tussen 200-700mm boven vloerwerkzaamheid
 - Langa trappetren en trappen komen vloer- en/of trapafschalingen volgens afd. 2.3 van het bouwbesluit.
 - Begrijping doorvoerbekleding uitvoeren conform NEN 3569.
 - Indien bij draaiende delen tussen 200-700mm opstapmogelijkheid, draaiende delen uitwerken volgens het gelijkwaardigheidsprincipe; volgens artikel 2.20 overkouterbaarheid van het bouwbesluit.
 Afd. 2.5 Trap (artikel 2.33 afmeting trap):
 - Trappen conform NEN3509 voorzien van leuningen volgens afd. 2.3 en 2.5 van het bouwbesluit
 - minimale breedte van de trap 0,80 m
 - minimale vrije hoogte boven de trap 2,10 m
 - minimale ontsluiting van de trap met de klinkijl gemeten loodrecht op de voorkant van de trap 0,188 m
 - maximale hoogte van de opstap 0,22 m
 - minimale afstand 1/3 klinkijl tot de zijkant van de trap 0,30 m
 Afd. 2.5 Trap (artikel 2.34 trapbod):
 - Een trap sluit bij de bovenzijde, over de breedte van de trap, aan op een vloer met een oppervlakte van ten minste 0,8 m x 0,8 m.
 Afd. 2.5 Trap (artikel 2.35 leuning):
 - Een trap als bedoeld in artikel 2.27 voor het overbruggen van een hoogteverschil van meer dan 1 m en met een helling ter plaatse van de klinkijl groter dan 2,3 heeft aan ten minste een zijkant een leuning. De bovenkant van de leuning ligt, gemeten boven de voorkant van een tredewijk van de trap, op een hoogte van ten minste 0,8 m en ten hoogste 1 m.
 Afd. 2.6 Hellingbaan (artikel 2.43 afmeting hellingbaan):
 - Afmetingen hellingbaan bedoeld om een hoogteverschil te overbruggen volgens afdeling 2.6 van het bouwbesluit.
 Afd. 2.15 Inbraakwerendheid (artikel 2.130 rek-wijtha):
 - Inbraakwerendheid: weestandklasse >2; conform NEN 5087 + NEN 5096, volgens afdeling 2.15 van het bouwbesluit.
 Afd. 3.1 t/m 3.4 Bescherming tegen geluid van buiten/installaties/gas/tussen ruimten:
 - Geluidswering conform NEN1070 + NEN5077; volgens afdeling 3.1 t/m 3.4 van het bouwbesluit.
 Geluidswering conform geluidberekening rapportage.
 Afd. 3.5 Wering van vocht (artikel 3.231 wering van vocht van buiten):
 - Vochtwering binnen en buiten conform NEN2778; volgens afd. 3.5 van het bouwbesluit.
 Afd. 3.6 Luchtverversing:
 - Ventilatie volgens NEN1087 en NPR1088; volgens afd. 3.6 van het bouwbesluit.
 - Ventilatie conform ventilatieberekening EWP ingenieurs BV.
 Afd. 3.7 Spuitvoorziening (artikel 3.42 opspuitwit en artikel 3.43 plaat van opening):
 - Spuitvoorziening conform NEN1087/8087, NPR 1088; volgens afd. 3.7 van het bouwbesluit.
 Afd. 3.10 Bescherming tegen ratten en muizen (artikel 3.69 openingen en artikel 3.70 scheren):
 - Bescherming tegen ratten en muizen conform afd. 3.10 van het bouwbesluit.
 Afd. 3.11 Daglicht (artikel 3.75 daglichtoppervlakte):
 - Daglicht conform NEN2057 en NPR 1088; volgens afd. 3.11 van het bouwbesluit.
 - Daglichtberekening conform daglichtberekening EWP ingenieurs BV.
 Afd. 4.1 t/m 4.7 Buisbaarheid:
 - Vrij doorgang conform afd. 4.4 van het bouwbesluit.
 - Gezamenlijke flessenberging conform afd. 4.5 van het bouwbesluit.
 (gezamenlijke flessenberging) uitgangspunt bestaande bouw
 - Buiterruimte conform afd. 4.6 van het bouwbesluit. (gezamenlijke buiterruimte) uitgangspunt bestaande bouw.
 - Brievenbus conform NEN1770.
 afd. 5.1 Energiezuinigheid (artikel 5.2 energieprestatiecoëfficiënt en artikel 5.3 thermische eigenschappen)
 - EPN en EPC conform NEN7120; volgens afd. 5.1 van het bouwbesluit.
 - EPC berekening conform EPC berekening EWP ingenieurs BV.
 - Draaiende delen voorzien van vloer- en noodlichting.
 Afd. 6.1 t/m 6.14 Installaties:
 - Installaties conform het bouwbesluit.

RENVOOI BRANDWERENDHEID

Afd. 2.2 Sterkte bij brand (artikel 2.10 tijdsduur bezwijken):
 - Grenswaarden sterkte bij brand hoorbaarconstructie bij een hoogte >13meter 120 min.
 Afd. 2.3 Beperking van het ontstaan van een brandgevaarlijke situatie (artikel 2.58 schacht, koker of kanaal):
 - Schachten grenzend aan meer dan een (sub)brandcompartiment met een inwendige doorsnede groter dan 0,015 m² veldt over een dikte van ten minste 0,01m, gemeten loodrecht op de binnenzijde, aan brandklasse A2, bepaald conform NEN-EN 13501-1.
 Afd. 2.8 Beperking van het ontstaan van een brandgevaarlijke situatie (artikel 2.59 rookgasvoer):
 - Rookgasvoeren zijn brandveilig uitgevoerd conform NEN6062 volgens art. 2.59 van het bouwbesluit.
 Afd. 2.9/2.10/2.11 Beperking van ontwikkelen/uitbreiding/verspreiding van brand en rook:
 - Brandoverlag en brandoverlag conform NEN 6068 en NEN 6069; volgens afdeling 2.9 t/m 2.11 van het bouwbesluit.
 - Brandoverlag en brandoverlag conform berekening van den Heuvel Brandveiligheidsprojecten.
 Afd. 2.12 Vuustroutes (artikel 2.102 vuustroute):
 - Vuustroutes volgens afd. 2.12 van het bouwbesluit.
 - Vuustrouteafsluiting conform NEN-EN1838 en NEN3011
 - Vuuchtwege en aansluitingen conform rapportage van den Heuvel Brandveiligheidsprojecten.
 Afd. 3.8 Toevoer van verbrandingslucht en afvoer van rookgas:
 - Toevoer van verbrandingslucht/afvoer rookgas conform NEN1087/8087 en NEN2557/8757; volgens afd. 3.8 van het bouwbesluit.
 Afd. 6.1 Verlichting (artikel 6.2 verlichting):
 - Ruimte voorzien van noodverlichting. Uitvoering en projectering conform hoofdstuk 11 van het boekwerk "Brandveiligheidsprojecten" van de Nederlandse Vereniging voor Brandveiligheid en Rampenbestrijding (NVBR), 1e druk september 2002 en de NEN-EN 1838.
 Afd. 6.5 Tijds tijdstip vaststellen van brand (artikel 6.20 brandmeldinstallatie en artikel 6.21 rookmelder):
 - Niet-iserende rookmelders, aan elkaar gekoppeld, op lichtnet aangesloten, uitgevoerd conform NEN 2555, uitgave 2008, en volgens artikel 6.3 van het bouwbesluit.
 Afd. 6.6 Vuuchten bij brand:
 - Voorziening voor goede verloop bij het ontvluchten volgens afd. 6.6 van het bouwbesluit
 - Vuuchtvoorzieningen conform rapportage van den Heuvel Brandveiligheidsprojecten.
 Afd. 6.8 Bereikbaarheid voor hulpverleningsdiensten (artikel 6.37 bereikbaarheid bouwwerk voor hulpverleningsdiensten):
 - Tussen de openbare weg en ten minste een toegang van het bouwwerk voor het verblijven van personen ligt een verbindingsweg die geschikt is voor voortuigen van de brandweer en andere hulpverleningsdiensten; volgens artikel 6.37 van het bouwbesluit.

GO OPPERVLAKTE WONINGEN

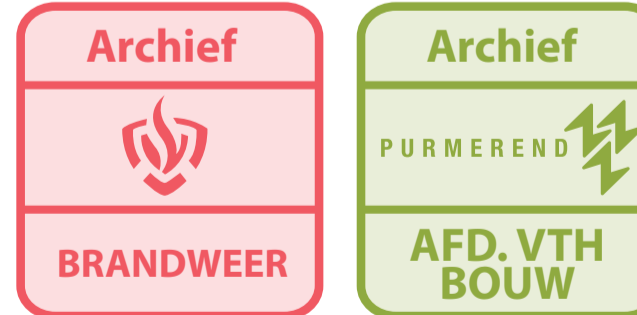
Begane grond:	Appartement	Buiterruimte	Verbl./ruimte	GO/VR%
App 1:	Gorslaan 43,65 m²	gezaamlijk 1,5 m²	32,05 m²	73,40%
App 2:	Gorslaan 55,35 m²	gezaamlijk 1,5 m²	34,50 m²	62,30%
App 3:	Gorslaan 43,20 m²	gezaamlijk 1,5 m²	31,20 m²	72,60%
App 4:	Gorslaan 49,30 m²	gezaamlijk 1,5 m²	34,20 m²	69,35%
App 5:	Gorslaan 53,80 m²	gezaamlijk 1,5 m²	35,50 m²	66,00%
App 6:	Gorslaan 48,90 m²	gezaamlijk 1,5 m²	32,90 m²	67,25%
App 7:	Gorslaan 51,50 m²	gezaamlijk 1,5 m²	35,15 m²	68,25%
App 8:	Gorslaan 48,15 m²	gezaamlijk 1,5 m²	34,20 m²	69,55%
App 9:	Gorslaan 61,20 m²	gezaamlijk 1,5 m²	40,40 m²	66,00%

GO OPPERVLAKTE WONINGEN

4e verdieping:	Appartement	Buiterruimte	Verbl./ruimte	GO/VR%
App 43:	Gorslaan 47,15 m²	gezaamlijk 1,5 m²	35,85 m²	76,00%
App 44:	Gorslaan 55,35 m²	gezaamlijk 1,5 m²	34,50 m²	62,30%
App 45:	Gorslaan 43,20 m²	gezaamlijk 1,5 m²	31,45 m²	72,80%
App 46:	Gorslaan 49,30 m²	gezaamlijk 1,5 m²	34,20 m²	69,35%
App 47:	Gorslaan 53,80 m²	gezaamlijk 1,5 m²	35,50 m²	66,00%
App 48:	Gorslaan 48,90 m²	gezaamlijk 1,5 m²	32,90 m²	67,25%
App 49:	Gorslaan 51,50 m²	gezaamlijk 1,5 m²	35,15 m²	68,25%
App 50:	Gorslaan 48,15 m²	gezaamlijk 1,5 m²	34,20 m²	69,55%
App 51:	Gorslaan 51,80 m²	gezaamlijk 1,5 m²	34,30 m²	66,20%
App 52:	Gorslaan 47,90 m²	gezaamlijk 1,5 m²	33,95 m²	70,85%
App 53:	Gorslaan 55,40 m²	gezaamlijk 1,5 m²	40,20 m²	68,80%

GO OPPERVLAKTE WONINGEN

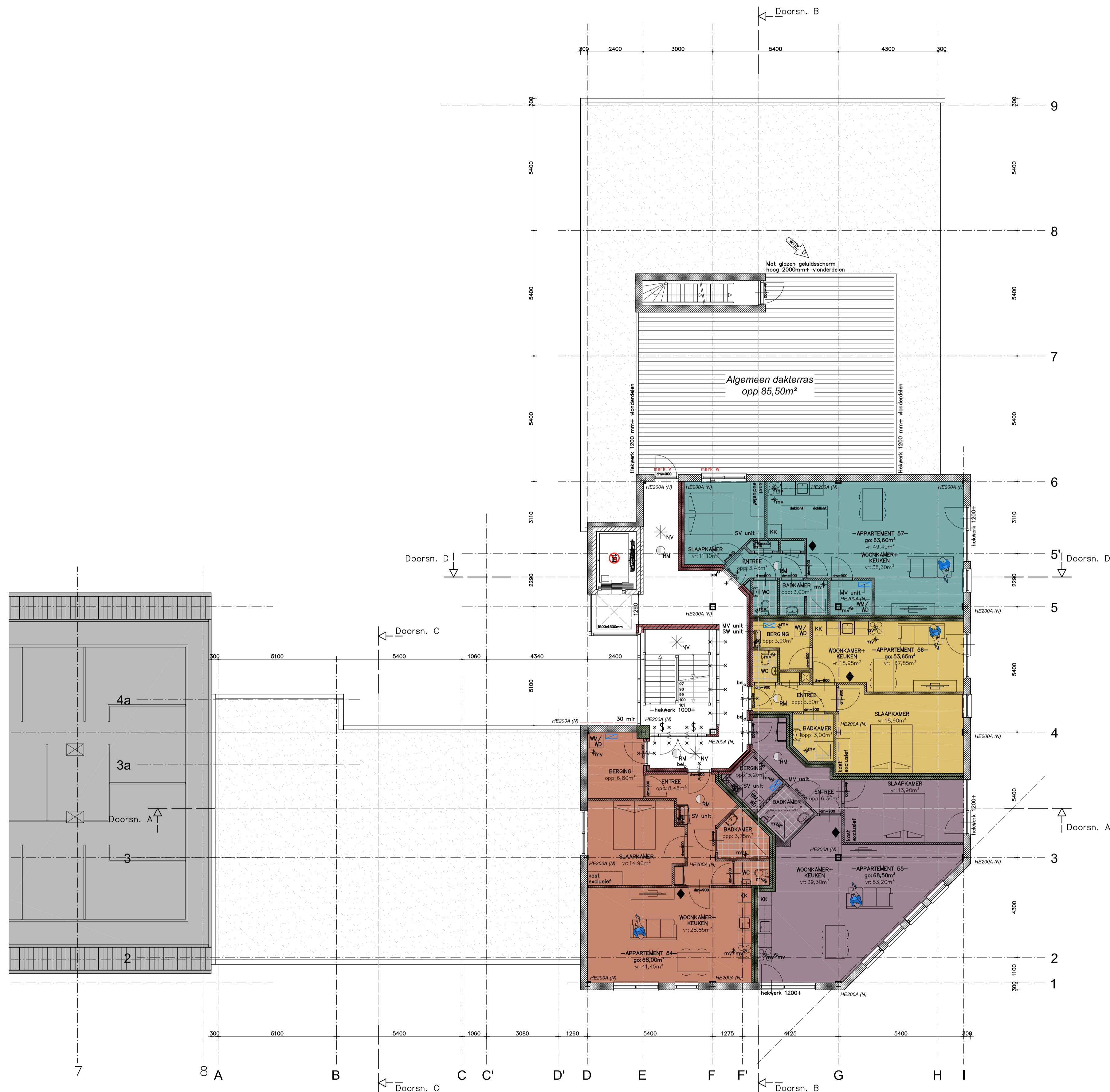
5e verdieping:	Appartement	Buiterruimte	Verbl./ruimte	GO/VR%
App 54:	Gorslaan 68,00 m²	gezaamlijk 1,5 m²	41,45 m²	60,95%
App 55:	Gorslaan 65,50 m²	gezaamlijk 1,5 m²	33,20 m²	77,85%
App 56:	Gorslaan 53,85 m²	gezaamlijk 1,5 m²	37,85 m²	70,55%
App 57:	Gorslaan 63,60 m²	gezaamlijk 1,5 m²	36,30 m²	60,20%



Behoort bij besluit van burgemeester en wethouders van Purmerend, namens deen, de teammanager Vergunningen: 5393683
 J.H.H. de Bruijn



Project: Herbestemming Gorslaan 10 1441 RG Purmerend	Datum: 12-08-2020 Getekend: A. de Wolf Schaal: 1:100	Wijziging: d a: 25-09-2020 e b: 15-10-2020 f c: g
Onderwerp: 5e verdieping nieuw	Projectfase: Ontwerp	Werknr.: 2017-188
Opdrachtgever: Pakhuis Ontwikkeling BV Neckerdijk SB 1441 GX Purmerend	Bladnr.: N06	



5E VERDIEPING NIEUW

RENVOOI

Het bestaande kantoorpand welke omgezet gaat worden naar appartementen dient te voldoen aan bouwbesluit 2012 met als referentiekader "van rechtsen verkregen niveau". Met die verstanden dat er wordt gestreefd naar nieuwbouw, echter op punten waar het technisch niet mogelijk is zal er teruggegrepen worden op bouwbesluit 2012 met als referentiekader "van rechtsen verkregen niveau".

RENVOOI ALGEMEEN (Nieuwbouwen eisen)
 De nieuwe te bouwen verdiepingen met appartementen dienen te voldoen aan de eisen van het Bouwbesluit (2012) en de daaruit volgende regelgeving, waaronder:
 Afd. 2.1. Algemene sterkte van de bouwconstructie;
 - Draagconstructie, dilatatie en constructieve onderdelen conform opgegeven constructie en leverancier.
 Afd. 2.3 Afschaling van vloer, trap en hellingbaan (artikel 2.18. hoogte):
 - Vloerafschalingen vanaf vloerniveau <13 meter, 1000mm l.o.v. vloerwerkzaamheid zonder opstap mogelijkheid tussen 200-700mm boven vloerwerkzaamheid
 - Vloerafschalingen vanaf vloerniveau >13 meter, 1000mm l.o.v. vloerwerkzaamheid zonder opstap mogelijkheid tussen 200-700mm boven vloerwerkzaamheid
 - Langa trappetsten en trappen komen vloer- en/of trapafschalingen volgens afd. 2.3 van het bouwbesluit.
 - Begrijping doorvoerbekisting uitvoeren conform NEN 3569.
 - Indien bij draaiende delen tussen 200-700mm opstapmogelijkheid, draaiende delen uitwerken volgens het gelijkwaardigheidsprincipe; volgens artikel 2.20 overkouterbaarheid van het bouwbesluit.
 Afd. 2.5 Trap (artikel 2.33 afmeting trap):
 - Trappen conform NEN3509 voorzien van leuningen volgens afd. 2.3 en 2.5 van het bouwbesluit
 - minimale breedte van de trap 0,80 m
 - minimale vrije hoogte boven de trap 2,10 m
 - minimale onttrede ter plaatsen van de klinkijl gemeten loodrecht op de voorkant van de treden 0,188 m
 - maximale hoogte van de optrede 0,22 m
 - minimale afstand 1/3 klinkijl tot de zijkant van de trap 0,30 m
 Afd. 2.5 Trap (artikel 2.34 trapborden):
 - Een trap sluit bij de bovenste treden, over de breedte van de trap, aan op een vloer met een oppervlakte van ten minste 0,8 m x 0,8 m.
 Afd. 2.5 Trap (artikel 2.35 leuning):
 - Een trap als bedoeld in artikel 2.27 voor het overbruggen van een hoogteverschil van meer dan 1 m en met een helling ter plaatse van de klinkijl groter dan 2,3 heeft aan ten minste een zijkant een leuning. De bovenkant van de leuning ligt, gemeten boven de voorkant van een tredewijk van de trap, op een hoogte van ten minste 0,8 m en ten hoogste 1 m.
 Afd. 2.6 Hellingbaan (artikel 2.43 afmeting hellingbaan):
 - Afmetingen hellingbaan bedoeld om een hoogteverschil te overbruggen volgens afdeling 2.6 van het bouwbesluit.
 Afd. 2.15 Inbraakwerendheid (artikel 2.130 rek-wijtha):
 - Inbraakwerendheid: weestandklasse >2; conform NEN 5087 + NEN 5096, volgens afdeling 2.15 van het bouwbesluit.
 Afd. 3.1 t/m 3.4 Bescherming tegen geluid van buiten/installaties/gas/tussen ruimten:
 - Geluidswering conform NEN1070 + NEN5077; volgens afdeling 3.1 t/m 3.4 van het bouwbesluit.
 Geluidswering conform geluidberekening rapportage.
 Afd. 3.5 Wering van vocht (artikel 3.231 wering van vocht van buiten):
 - Vochtwering binnen en buiten conform NEN2778; volgens afd. 3.5 van het bouwbesluit.
 Afd. 3.6 Luchtverversing:
 - Ventilatie volgens NEN1087 en NPR1088; volgens afd. 3.6 van het bouwbesluit.
 - Ventilatie conform ventilatieberekening EWP ingenieurs BV.
 Afd. 3.7 Spuitvoorziening (artikel 3.42 opspuitwit en artikel 3.43 plaat van opening):
 - Spuitvoorziening conform NEN1087/8087, NPR 1088; volgens afd. 3.7 van het bouwbesluit.
 Afd. 3.10 Bescherming tegen ratten en muizen (artikel 3.69 openingen en artikel 3.70 scharen):
 - Bescherming tegen ratten en muizen conform afd. 3.10 van het bouwbesluit.
 Afd. 3.11 Daglicht (artikel 3.75 daglichtoppervlakte):
 - Daglicht conform NEN2057 en NPR 1088; volgens afd. 3.11 van het bouwbesluit.
 - Daglichtberekening conform daglichtberekening EWP ingenieurs BV.
 Afd. 4.1 t/m 4.7 Buisbaarheid:
 - Vrij doorgang conform afd. 4.4 van het bouwbesluit.
 - Gezamenlijke fietsenberging conform afd. 4.5 van het bouwbesluit.
 - Buiterruimte conform afd. 4.6 van het bouwbesluit. (gezamenlijke buiterruimte) uitgangspunt bestaande bouw.
 - Brievenbus conform NEN1770.
 afd. 5.1 Energiezuinigheid (artikel 5.2 energieprestatiecoëfficiënt en artikel 5.3 thermische eigenschappen)
 - EPN en EPC conform NEN7120; volgens afd. 5.1 van het bouwbesluit.
 - EPC berekening conform EPC berekening EWP ingenieurs BV.
 - Draaiende delen voorzien van vloer- en noodafsluiting.
 Afd. 6.1 t/m 6.14 Installaties:
 - Installaties conform het bouwbesluit.

GO OPPERVLAKTE WONINGEN

Begane grond:	Appartement	Buiterruimte	Verbijruimte	GO/VR%
	GO oppervlakte	dakterras	VR	min. >55%
App 1:	Gorslaan 43,68 m²	gezamenlijk 1,5 m²	32,05 m²	73,40%
App 2:	Gorslaan 55,35 m²	gezamenlijk 1,5 m²	34,50 m²	62,30%
App 3:	Gorslaan 43,20 m²	gezamenlijk 1,5 m²	31,20 m²	72,80%
App 4:	Gorslaan 49,30 m²	gezamenlijk 1,5 m²	34,20 m²	69,35%
App 5:	Gorslaan 53,80 m²	gezamenlijk 1,5 m²	35,50 m²	65,95%
App 6:	Gorslaan 48,90 m²	gezamenlijk 1,5 m²	32,90 m²	67,25%
App 7:	Gorslaan 51,50 m²	gezamenlijk 1,5 m²	35,15 m²	68,25%
App 8:	Gorslaan 49,15 m²	gezamenlijk 1,5 m²	34,20 m²	69,55%
App 9:	Gorslaan 61,20 m²	gezamenlijk 1,5 m²	40,40 m²	66,00%

1e verdieping:	Appartement	Buiterruimte	Verbijruimte	GO/VR%
	GO oppervlakte	dakterras	VR	min. >55%
App 10:	Gorslaan 47,15 m²	gezamenlijk 1,5 m²	35,85 m²	76,00%
App 11:	Gorslaan 50,00 m²	gezamenlijk 1,5 m²	34,50 m²	69,00%
App 12:	Gorslaan 43,20 m²	gezamenlijk 1,5 m²	31,45 m²	72,80%
App 13:	Gorslaan 49,30 m²	gezamenlijk 1,5 m²	34,20 m²	69,35%
App 14:	Gorslaan 53,80 m²	gezamenlijk 1,5 m²	35,50 m²	65,95%
App 15:	Gorslaan 48,90 m²	gezamenlijk 1,5 m²	32,90 m²	67,25%
App 16:	Gorslaan 51,50 m²	gezamenlijk 1,5 m²	35,15 m²	68,25%
App 17:	Gorslaan 49,15 m²	gezamenlijk 1,5 m²	34,20 m²	69,55%
App 18:	Gorslaan 51,80 m²	gezamenlijk 1,5 m²	34,30 m²	66,20%
App 19:	Gorslaan 47,90 m²	gezamenlijk 1,5 m²	33,95 m²	70,85%
App 20:	Gorslaan 61,20 m²	gezamenlijk 1,5 m²	40,40 m²	66,00%

2e verdieping:	Appartement	Buiterruimte	Verbijruimte	GO/VR%
	GO oppervlakte	dakterras	VR	min. >55%
App 21:	Gorslaan 47,15 m²	gezamenlijk 1,5 m²	35,85 m²	76,00%
App 22:	Gorslaan 50,00 m²	gezamenlijk 1,5 m²	34,50 m²	69,00%
App 23:	Gorslaan 43,20 m²	gezamenlijk 1,5 m²	31,45 m²	72,80%
App 24:	Gorslaan 49,30 m²	gezamenlijk 1,5 m²	34,20 m²	69,35%
App 25:	Gorslaan 53,80 m²	gezamenlijk 1,5 m²	35,50 m²	65,95%
App 26:	Gorslaan 48,90 m²	gezamenlijk 1,5 m²	32,90 m²	67,25%
App 27:	Gorslaan 51,50 m²	gezamenlijk 1,5 m²	35,15 m²	68,25%
App 28:	Gorslaan 49,15 m²	gezamenlijk 1,5 m²	34,20 m²	69,55%
App 29:	Gorslaan 51,80 m²	gezamenlijk 1,5 m²	34,30 m²	66,20%
App 30:	Gorslaan 47,90 m²	gezamenlijk 1,5 m²	33,95 m²	70,85%
App 31:	Gorslaan 61,20 m²	gezamenlijk 1,5 m²	40,40 m²	66,00%

3e verdieping:	Appartement	Buiterruimte	Verbijruimte	GO/VR%
	GO oppervlakte	dakterras	VR	min. >55%
App 32:	Gorslaan 47,15 m²	gezamenlijk 1,5 m²	35,85 m²	76,00%
App 33:	Gorslaan 55,35 m²	gezamenlijk 1,5 m²	34,50 m²	62,30%
App 34:	Gorslaan 43,20 m²	gezamenlijk 1,5 m²	31,45 m²	72,80%
App 35:	Gorslaan 49,30 m²	gezamenlijk 1,5 m²	34,20 m²	69,35%
App 36:	Gorslaan 53,80 m²	gezamenlijk 1,5 m²	35,50 m²	65,95%
App 37:	Gorslaan 48,90 m²	gezamenlijk 1,5 m²	32,90 m²	67,25%
App 38:	Gorslaan 51,50 m²	gezamenlijk 1,5 m²	35,15 m²	68,25%
App 39:	Gorslaan 49,15 m²	gezamenlijk 1,5 m²	34,20 m²	69,55%
App 40:	Gorslaan 51,80 m²	gezamenlijk 1,5 m²	34,30 m²	66,20%
App 41:	Gorslaan 47,90 m²	gezamenlijk 1,5 m²	33,95 m²	70,85%
App 42:	Gorslaan 61,20 m²	gezamenlijk 1,5 m²	40,40 m²	66,00%

RENVOOI BRANDWERENDHEID

Afd. 2.2 Sterkte bij brand (artikel 2.10 tijdsduur bezwijken):
 - Grenswaarden sterkte bij brand hoorbaarconstructie bij een hoogte >13meter 120 min.
 Afd. 2.8 Beperking van het ontstaan van een brandgevaarlijke situatie (artikel 2.58 schacht, koker of kanaal):
 - Schachten grenzend aan meer dan een (sub)brandcompartiment met een inwendige doorsnede groter dan 0,015 m² voldoet over een dikte van ten minste 0,01m, gemeten loodrecht op de binnenzijde, aan brandklasse A2, bepaald conform NEN-EN 13501-1.
 Afd. 2.8 Beperking van het ontstaan van een brandgevaarlijke situatie (artikel 2.59 rookgasvoer):
 - Rookgasvoeren zijn brandveilig uitgevoerd conform NEN6062 volgens art. 2.59 van het bouwbesluit.
 Afd. 2.9/2.10/2.11 Beperking van ontwikkelen/uitbreiding/verspreiding van brand en rook:
 - Brandoverlag en brandoverlag conform NEN 6068 en NEN 6069; volgens afdeling 2.9 t/m 2.11 van het bouwbesluit.
 - Brandoverlag en brandoverlag conform berekening van den Heuvel Brandveiligheidsprojecten.
 Afd. 2.12 Vuuchtroutes (artikel 2.102 vuuchtroute):
 - Vuuchtroutes volgens afd. 2.12 van het bouwbesluit.
 - Vuuchtroutesafsluiting conform NEN-EN1838 en NEN3011
 - Vuuchtwege en aanduidingen conform rapportage van den Heuvel Brandveiligheidsprojecten.
 Afd. 3.8 Toevoer van verbrandingslucht en afvoer van rookgas:
 - Toevoer van verbrandingslucht/afvoer rookgas conform NEN1087/8087 en NEN2557/8757; volgens afd. 3.8 van het bouwbesluit.
 Afd. 6.1 Verlichting (artikel 6.2 verlichting):
 - Ruimte voorzien van noodverlichting. Uitvoering en projectering conform hoofdstuk 11 van het boekwerk "Brandveiligheidsprojecten" van de Nederlandse Vereniging voor Brandveiligheid en Rampenbestrijding (NVBR), 1e druk september 2002 en de NEN-EN 1838.
 Afd. 6.5 Tijdsig vaststellen van brand (artikel 6.20 brandmeldinstallatie en artikel 6.21 rookmelder):
 - Niet-iserende rookmelders, aan elkaar gekoppeld, op lichtnet aangesloten, uitgevoerd conform NEN 2555, uitgave 2008, en volgens artikel 6.3 van het bouwbesluit.
 Afd. 6.6 Vuuchten bij brand:
 - Voorziening voor goede verloop bij het ontvluchten volgens afd. 6.6 van het bouwbesluit
 - Vuuchtoorzieningen conform rapportage van den Heuvel Brandveiligheidsprojecten.
 Afd. 6.8 Bereikbaarheid voor hulpverleningsdiensten (artikel 6.37 bereikbaarheid bouwwerk voor hulpverleningsdiensten):
 - Tussen de openbare weg en ten minste een toegang van het bouwwerk voor het verblijven van personen ligt een verbindingsweg die geschikt is voor voortuigen van de brandweer en andere hulpverleningsdiensten; volgens artikel 6.37 van het bouwbesluit.

Scheldingslij: 30 min. weerstand tegen Brand-Doorslag en Brand-Overlag conform NEN 6068 of de NEN-EN 13501-2
Scheldingslij: 60 min. weerstand tegen Brand-Doorslag en Brand-Overlag conform NEN 6068 of de NEN-EN 13501-2

X Deur die zelfsluitend is uitgevoerd in combinatie met het kozijn een brandwerendheid bezit van tenminste 30 minuten
X Deur die zelfsluitend is uitgevoerd in combinatie met het kozijn een brandwerendheid bezit van tenminste 60 minuten
X Deur in combinatie met het kozijn een brandwerendheid bezit van tenminste 60 minuten
X Deur in combinatie met het kozijn een brandwerendheid bezit van tenminste 90 minuten

D Draagglas geveit in een 30 minuten brandwerende constructie. Glasoppervlakte maximaal 1,7 m² in een segment van maximaal 2,5x2,5 meter. Draagglas is niet toegestaan in een brandwerende constructie van 60 minuten. Draagglas geveit in een rookwerende constructie: glasoppervlakte onbeperkt.

\$ Deur welke te openen is zonder gebruik te maken van losse hulpmiddelen, 'bijvoorbeeld sleutel'
P Panieksluiting. Deur moet draaien in de vluchtrichting. Te openen middels een paniekdeur.
m Aansluitpunt mechanisch afvoer ventilatiesysteem.
◆ Gebouw voorzien van een spreukinstallatie volgens afdeling 6.11 Tegenalstroom mechanisch afvoer ventilatiesysteem. Te openen van voor vloerwaaier craniëlvast, bestaande bouw volgens artikel 6.50 en 6.51
 Trappertussen moet zijn uitgevoerd als 'extra beschermde' vluchtweg. Voordeur appartementen voorzien van spon.
 Combi schoorsteen uitvoeren conform voorafschreven NEN 2775.

Maatvoering: Aan de omliggende maatvoering kunnen geen rechten worden ontleend, alle maatvoering in het werk te controleren.
 Tegenalstroom in maatvoering en constructie tussen tekening en werkdagelijkse overleggen met hoofdconstructeur.
 Toe te passen geluidsscherm op dakterras naast het vluchttreppenhuis voorzien van mat glas en 2000+ vorderdelen met maximale geluidswering richting de buren.

GO OPPERVLAKTE WONINGEN

4e verdieping:	Appartement	Buiterruimte	Verbijruimte	GO/VR%
	GO oppervlakte	dakterras	VR	min. >55%
App 43:	Gorslaan 47,15 m²	gezamenlijk 1,5 m²	35,85 m²	76,00%
App 44:	Gorslaan 55,35 m²	gezamenlijk 1,5 m²	34,50 m²	62,30%
App 45:	Gorslaan 43,20 m²	gezamenlijk 1,5 m²	31,45 m²	72,80%
App 46:	Gorslaan 49,30 m²	gezamenlijk 1,5 m²	34,20 m²	69,35%
App 47:	Gorslaan 53,80 m²	gezamenlijk 1,5 m²	35,50 m²	65,95%
App 48:	Gorslaan 48,90 m²	gezamenlijk 1,5 m²	32,90 m²	67,25%
App 49:	Gorslaan 51,50 m²	gezamenlijk 1,5 m²	35,15 m²	68,25%
App 50:	Gorslaan 49,15 m²	gezamenlijk 1,5 m²	34,20 m²	69,55%
App 51:	Gorslaan 51,80 m²	gezamenlijk 1,5 m²	34,30 m²	66,20%
App 52:	Gorslaan 47,90 m²	gezamenlijk 1,5 m²	33,95 m²	70,85%
App 53:	Gorslaan 55,40 m²	gezamenlijk 1,5 m²	40,20 m²	68,00%

5e verdieping:	Appartement	Buiterruimte	Verbijruimte	GO/VR%
	GO oppervlakte	dakterras	VR	min. >55%
App 54:	Gorslaan 68,00 m²	gezamenlijk 1,5 m²	41,45 m²	60,95%
App 55:	Gorslaan 65,50 m²	gezamenlijk 1,5 m²	33,20 m²	77,55%
App 56:	Gorslaan 53,85 m²	gezamenlijk 1,5 m²	37,85 m²	70,55%
App 57:	Gorslaan 63,60 m²	gezamenlijk 1,5 m²	38,30 m²	60,20%



Project: Herbestemming Gorslaan 10 1441 RG Purmerend	Datum: 12-08-2020 Getekend: A. de Wolf Schaal: 1:100	Wijziging: d: 09-04-2021 a: 25-09-2020 e b: 15-10-2020 f c: 31-03-2021 g
Onderwerp: 5e verdieping nieuw	Projectfase: Ontwerp	Werknr.: 2017-188
Opdrachtgever: Pakhuis Ontwikkeling BV Neckerdijk SB 1441 GX Purmerend	Bladnr.: N06	